

FICHA TÉCNICA FULL HOUSE

ESPACIO, MATERIAL Y MONTAJE

- Espacio libre y liso de aproximadamente 9m de ancho por 5m de profundidad.
- 2 personas de apoyo en el momento de la descarga y la carga de la furgoneta.
- 4 horas de montaje
- 50 minutos de función, posibles dobles diarios con 2 horas entre inicios de una y la otra.
- 1 hora de desmontaje
- Mesa y silla por el músico: la mesa tiene que ser suficientemente grande para que quepa la tabla de mezclas y una *loop station* (23x43cm). La silla tiene que ser sin reposabrazos.
- Camerinos para los cinco intérpretes y el técnico, próximos al escenario, con agua corriente.
- Agua mineral por los intérpretes y el técnico.

SONIDO

- 1 amplificador de monitor para los artistas, enfocado al escenario.
- 1 mesa de sonido, con un mínimo de 6 canales, con alimentación *phantom*.
- 1 cable de audio con conector mini Jack para conectar entre la mesa de sonido y el smartphone del músico.
- 1 pie de micrófono, tipo jirafa.
- 1 cable XLR con conexión directa a la mesa de sonido, para conectar el micrófono del músico.
- 2 cables Big Jack con conexión directa a la mesa de sonido, por la *loop station* del músico.
- 1 DI-BOX para conectar la mesa de sonido y el Ukelele del músico.
- La tabla de sonido tiene que situarse en el escenario, para que sea controlada por el propio músico.

ILUMINACIÓN

- 17 proyectores tipo PC con palas
- 7 proyectores tipo Source Four Zoom 25º-50º
- Mesa de luces con capacidad de hacer 25 memorias
- Dimmer de 24 canales

Técnico compañía: Guillaume Cayla-Zene

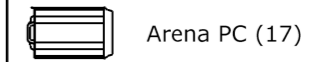
t. +34 653 18 00 70 | a/e: seipunktlich@yahoo.fr | tour@electrico28.org (general)

Full House Informe de Fixtures

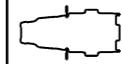
Fixtures

Canal	Nombre	Patch	Modo	Opticas	Filtros	Accesorios	Propósito
1	Selecon Arena PC	A.1	Control	CP91		Palas	General
2	Selecon Arena PC	A.2	Control	CP91		Palas	General
3	Selecon Arena PC	A.3	Control	CP91		Palas	General
4	Selecon Arena PC	A.4	Control	CP91		Palas	General 2 termino
5	Selecon Arena PC	A.5	Control	CP91		Palas	General 2 termino
6	Selecon Arena PC	A.6	Control	CP91		Palas	General 2 termino
7	Selecon Arena PC	A.7	Control	CP91		Palas	zenital iz
8	Selecon Arena PC	A.8	Control	CP91		Palas	zenital centro
9	Selecon Arena PC	A.9	Control	CP91		Palas	Zenital der
10	Selecon Arena PC	A.10	Control	CP91		Palas	Contra
11	Selecon Arena PC	A.11	Control	CP91		Palas	Contra
12	ETC Source Four Zoom 25°-50°	A.12	Control	750/230V			frontal casa perro
13	ETC Source Four Zoom 25°-50°	A.13	Control	750/230V			frontal casa caballo
14	ETC Source Four Zoom 25°-50°	A.14	Control	750/230V			frontal casa koala
15	ETC Source Four Zoom 25°-50°	A.15	Control	750/230V			frontal casa tigre
16	Selecon Arena PC	A.16	Control	CP91		Palas	refuerzo casa perro
17	Selecon Arena PC	A.17	Control	CP91		Palas	Refuerzo casa caballo
18	Selecon Arena PC	A.18	Control	CP91		Palas	Refuerzo casa koala
19	ETC Source Four Zoom 25°-50°	A.19	Control	750/230V			refuerzo arriba de las casas
20	Selecon Arena PC	A.20	Control	CP91	L136	Palas	Fiesta Front
21	Selecon Arena PC	A.21	Control	CP91	L176	Palas	Fiesta contra
22	Selecon Arena PC	A.22	Control	CP91	L140	Palas	Fiesta contra
23	ETC Source Four Zoom 25°-50°	A.23	Control	750/230V			Puntual músico
24	ETC Source Four Zoom 25°-50°	A.24	Control	750/230V			refuerzo músico

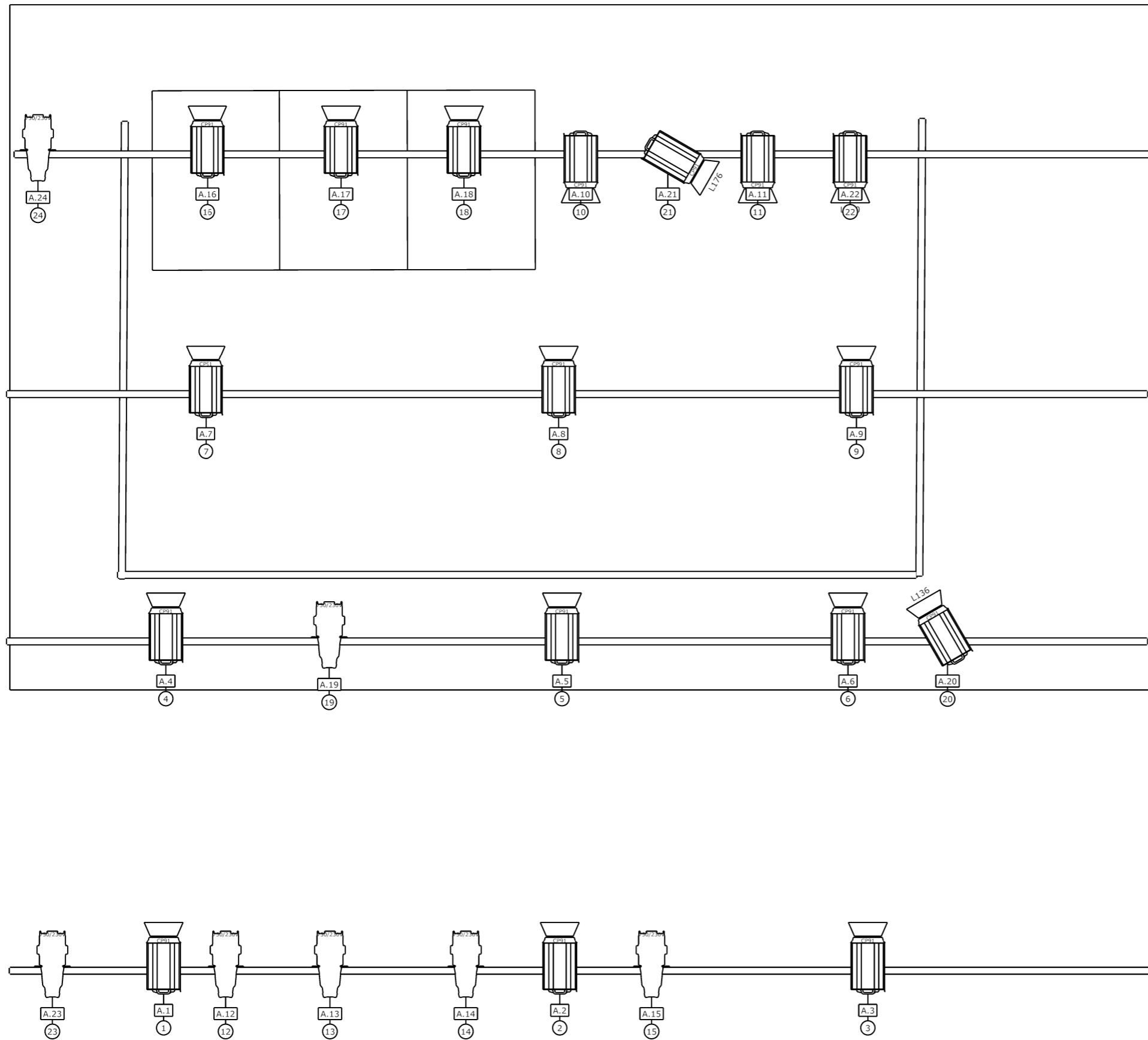
Símbolos



Arena PC (17)



Source Four Zoom 25°-50° (7)



Escala: 1:39,74