

Este espectáculo es muy flexible. Puede exhibirse con un diseño de luces completo, como el propuesto a continuación, o adaptarse a las posibilidades de cada espacio y mostrar una versión más sencilla, a nivel de iluminación.

La única condición imprescindible es que el espectáculo incorpora **proyecciones**, para lo cual es necesario un proyector y un espacio/pantalla donde proyectar (pared o pantalla).

Además, hacen falta DOS ENTRADAS DE AUDIO a mesa, cable MINIJACK, para conectar dos ordenadores portátiles distintos.

Si el bolo es por la mañana, es necesario hacer el montaje técnico el día antes por la tarde.

### **SONIDO (ejemplo)**

Mesa X32 Producer o similar  
2 altavoces ALTO (P.A.) o similar  
2 cables minijack - entrada a mesa

### **LUZ (ejemplo)**

6 Par64 CP61 1kw + portafiltros  
6 Par 36 30w  
1 Recorte 25/50"  
2 Recortes 25/50" con Gobo (si es posible)  
2 Par LED RGBWZ  
1 Mesa de luz Hydra LT Sky Tour o similar  
Cableado

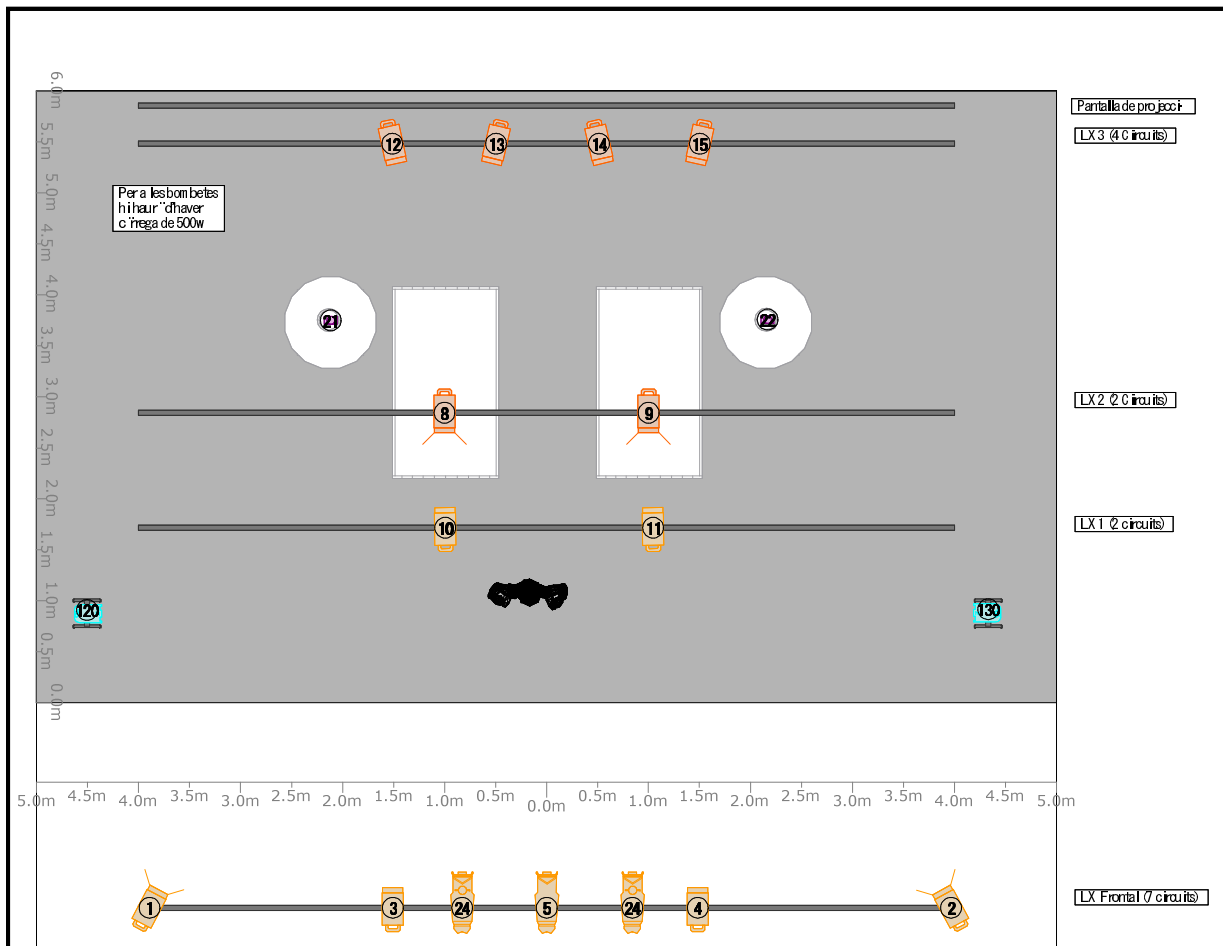
### **PROYECCIONES (ejemplo)**

1 Proyector 2500 lm (Panasonic PT-TX320) o similar  
Cable HDMI - HDMI 20 metros  
Pared o pantalla donde proyectar

### **TRANSPORTE**

Mercedes Vito de 5m de largo o similar.

# Plan View (A4H)



Material del Teatre		
Symbol	Name	Count
	PC 1KW	12
	Retall 25/50°	1
	Retall 25/50° amb Gobo	2
	PAR LED RGBWZ	2

Material que aporta la Companyia		
Symbol	Name	Count
	Bombetes	2

theAmateurs<sup>CO</sup>

Color

Plan View (A4H) %Print Date%

Producció: Particles Paraleles  
 Director: Ivan Andrade  
 Disseny de llums: Ivan Andrade  
 Tècnic de llums: Guillem Carbonell Vidal

Escala 1:50