



AKA

ALSO KNOWN AS

DOSSIER TÉCNICO

CON LLUIS FEBRER

DE DANIEL J. MEYER DIR. MONTSE RODRIGUEZ

ARA

FICHA TÉCNICA A.K.A

ESPACIO ESCÉNICO

Ancho mínimo: 6 metros

Hondo mínimo: 4 metros

Altura mínima: 4 metros

Necesitamos utilizar una pared del mismo escenario a unos 8 metros de boca, como fondo de nuestra escenografía, sin obstáculos en esa pared.

El público se situará a tres bandas:

-**En la disposición 1 "CONTRA LA PARED DE ESCENARIO"** (más abajo explicada) , las tres bandas son sobre el escenario.

-**En la disposición 2 "A LA ITALIANA" (más abajo explicada):** hay dos bandas sobre el escenario con público y la tercera banda es el patio de butacas

Las primeras filas que estén sobre el escenario, estarán tocando con sus pies el suelo de nuestra escenografía.

MATERIAL DE ILUMINACIÓN

10 PC 1KW + Viseras

11 Recortes 25º/50º uno de ellos con IRIS

30 canales de Dimmer 2KW

4 barras electrificadas en el escenario (Escenografía y público todo sobre el escenario)

5 líneas de dimmer reguladas en el suelo

Mesa para montar el control de sonido y luces en el escenario.

MATERIAL DE SONIDO

1 PA móvil con altavoces tipo Nexo PS15 o similar (Mínimo 12")

1 mesa de mezclas con 3 canales y 1 salida aux.

ÓPTIMO: Duplicar PA con monitores para el público dentro del escenario

ARA

MAQUINARIA

La primera fila de **sillas** sobre el escenario, estará llena de sillas irregulares, todas distintas, **que pedimos que nos suministre el propio teatro.**

Panales pared (estables) de 5m de ancho 2,5m de altura (aprox) para utilizar en caso de que el fondo de escenario sea superior a 8m

(a negociar con la compañía)

Al lado izquierdo de la escenografía (desde el escenario) se colocará una pata donde el actor pueda situarse sin ser visto.

PERSONAL

1 Responsable técnico de la sala, conocedor de las instalaciones de sonido y luces.

1 auxiliar.

OTROS

Concretar la hora del montaje con la compañía.

El montaje de luces y sonido dura 5 horas aproximadamente.

Hay que añadirle una hora y media más para realizar un pase técnico con el actor.

Por lo tanto el **tiempo necesario de compañía es de 6 horas y media.**

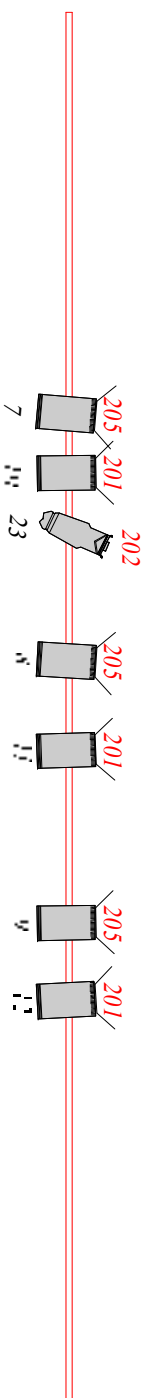
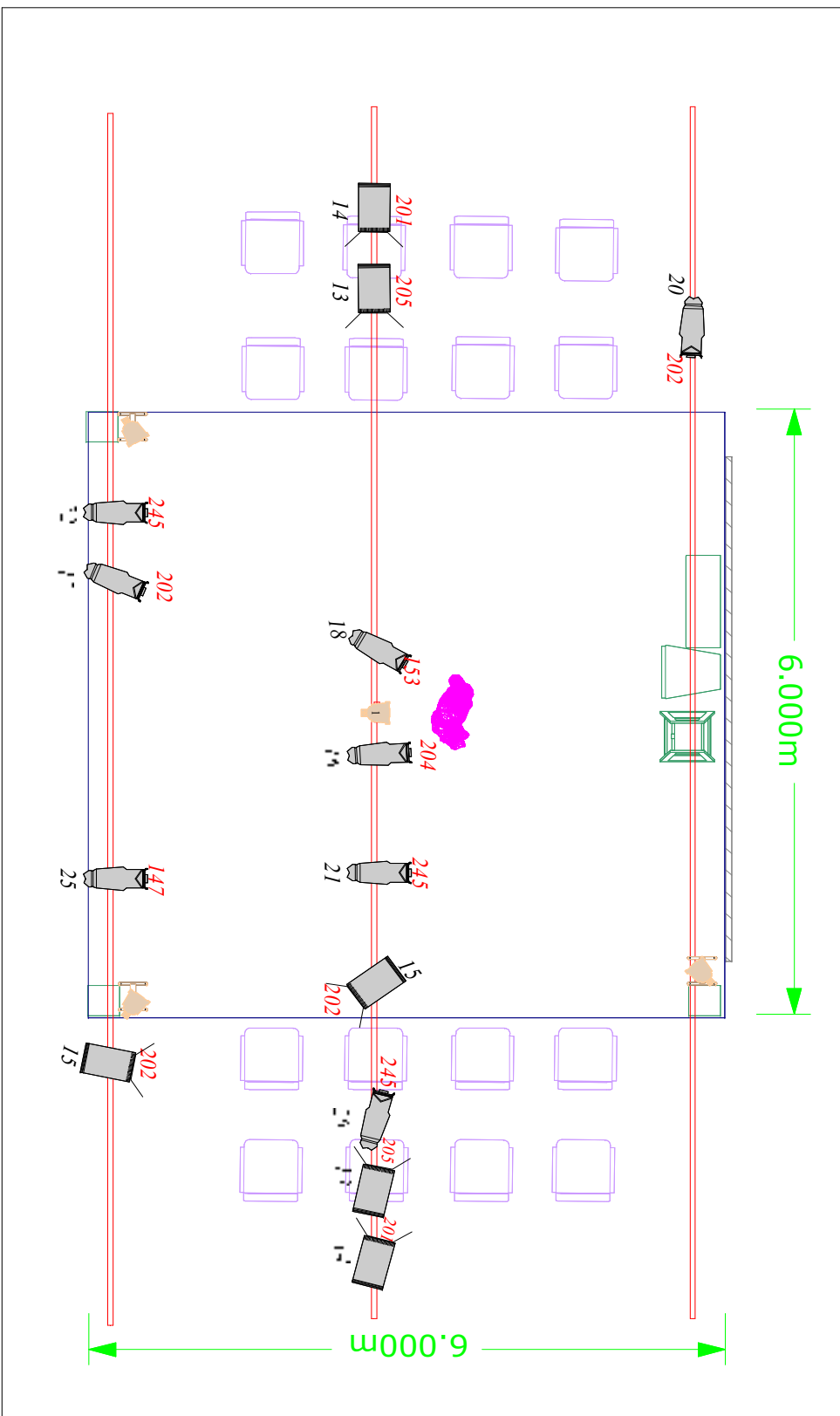
La duración del espectáculo es de 70 minutos sin descanso.

CONTACTO:

Montse Rodríguez Clusella: 600 60 60 47

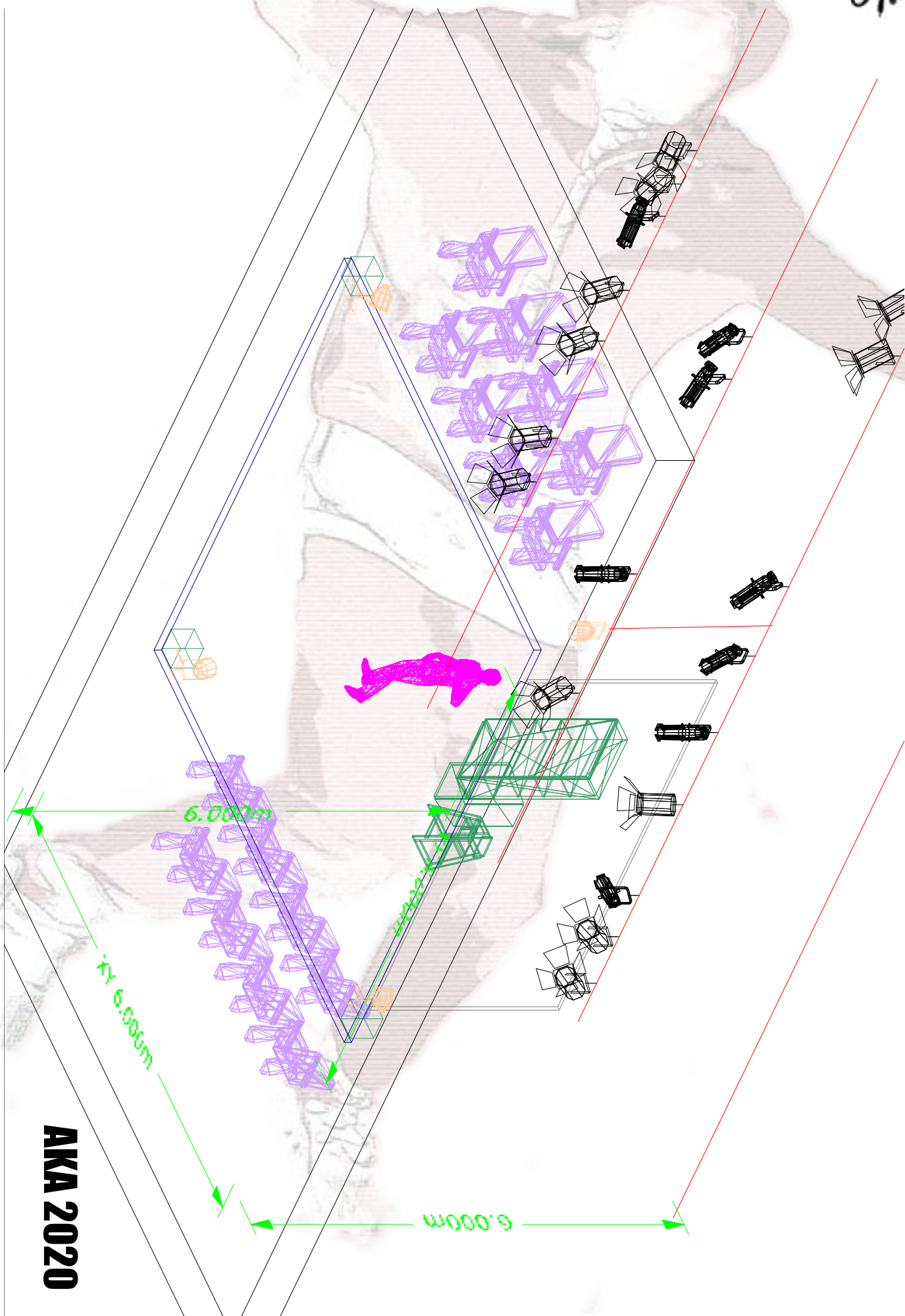
AKA

PLANO DE LUCES



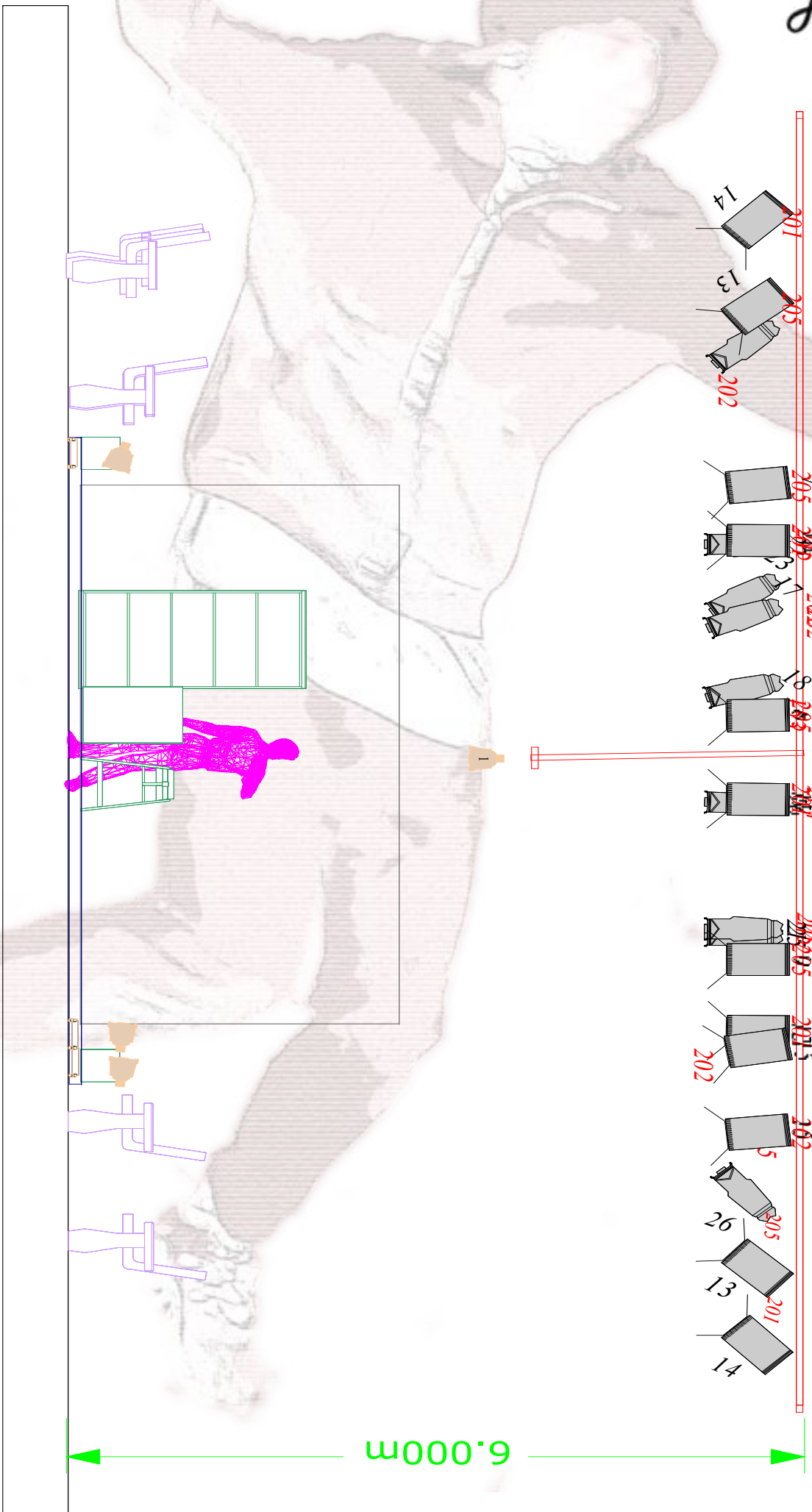
AKA 2020

AKA



AKA 2020

AKA



AKA 2020



AKA

DISPOSICIONES ESCÉNICAS PARA A.K.A

En A.K.A. (Also Known As) el actor nos invita a entrar en su casa para contarnos su historia. **El actor interactuará con el público**, dirigiéndose a él, sentándose entre el mismo y hablando con él, haciéndoles participe de su discurso, como un personaje más.

Por esta razón este montaje está planteado con el público sobre el escenario compartiendo espacio con el actor.

Por ello es necesario que **la primera hilera de sillas de público esté justo en el límite del suelo de la escenografía que tiene 6 metros de ancho.**

INFORMACIÓN PARA GRADAS

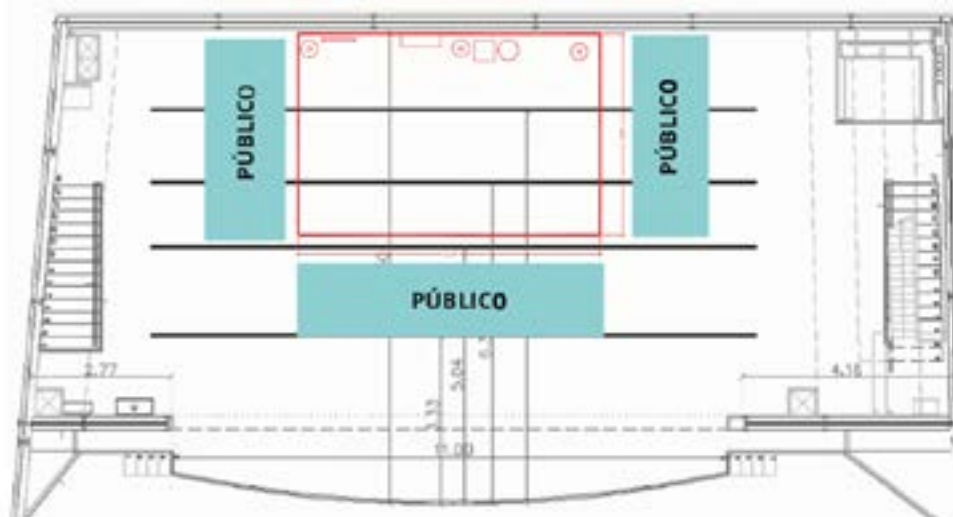
El suelo de la escenografía se instala contra la pared del fondo del teatro (en disposición 1 y a veces en disposición 2, dependiendo del fondo de escenario) o contra los paneles (mirar apartado maquinaria) A partir de esta pared o panel, se situará el resto de escenografía.

En caso de montar gradas, la distancia entre la primera fila de cada lado, deberá ser de 8 metros, entre las dos opuestas.

ARA

DISPOSICIÓN 1: CONTRA LA PARED DEL TEATRO

- La pared** debe estar lo más libre posible de materiales y la compañía necesitará saber el color de ésta.
- El público se colocará a tres bandas**, alrededor del espacio escénico, estando las primeras filas ajustada al límite del suelo de la escenografía (6 metros de ancho, largo variable)
- La primera fila de espectadores se sentará en sillas** de distintas formas y colores (suministradas por el teatro)
- Es imprescindible la **instalación de gradas** si hay más de dos filas por banda, de modo que todo el público pueda ver correctamente.



ARA

DISPOSICIÓN 2: "A LA ITALIANA" CON PAREDES MODULARES (paneles para adelantar el fondo)

-La pared de fondo se construirá con paneles/módulos del teatro con medidas de 5m de ancho x 2'5m o 3m de alto.

Estos deben ser estables.

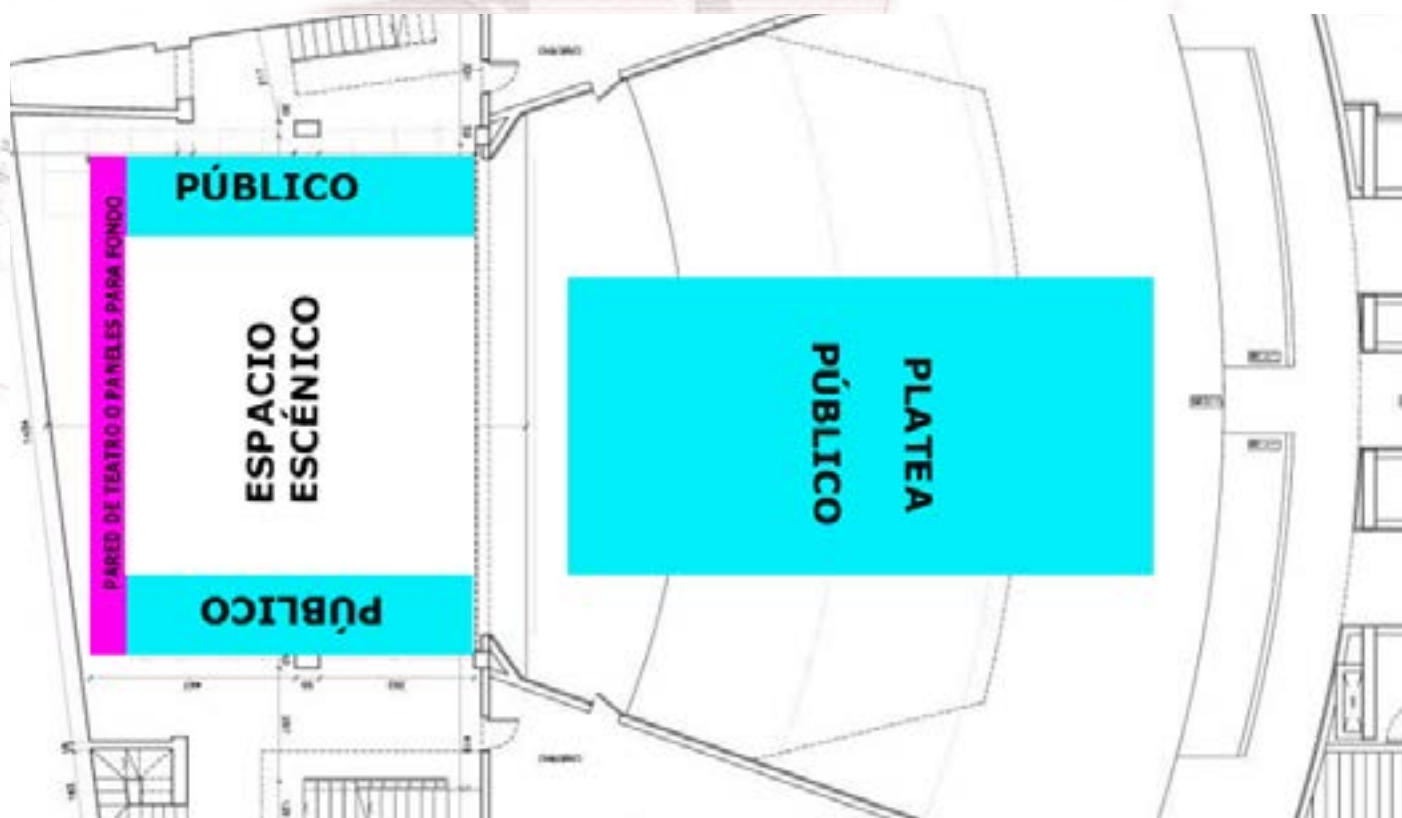
Público:

-**Público en el patio de butacas:** respetando una distancia de hasta unas 12 filas (aproximadamente), siempre y cuando el público esté cerca de la boca del escenario.

-**Público sobre escenario:** Además del público del patio de butacas se situará público sobre el escenario, a los dos lados de la escenografía, con un mínimo de dos filas por banda

Es imprescindible la **instalación de gradas si hay más de dos filas por banda, de modo que todo el público pueda ver correctamente.

-La primera fila de espectadores del público "Sobre el escenario" se sentará en sillas de distintas formas y colores (suministradas por el teatro)



AKA

ENLACES Y CONTACTO

MATERIAL PARA DESCARGA

Vídeos (Promo y trailer): <https://bit.ly/VideosAKA>

Material gráfico: <https://bit.ly/FotosAKA>

Clipping de prensa: <https://bit.ly/PrensaAKA>

DISTRIBUCIÓN ESPAÑA

Fran Ávila Distribución:

www.franavila.com

franaviladistribucion@gmail.com

659 46 20 80

AKA

ALSO KNOWN AS

Contacto: Montse Rodríguez Clusella (+34) 600 606 047

Email: A.K.A.AlsoKnownAsbcn@gmail.com



@[AKA_BCN](https://www.instagram.com/AKA_BCN)



@[AKABCN](https://twitter.com/AKABCN)



facebook.com/AKABCN