

Sopla!



TRUCACIRCUS

FICHA TÉCNICA PARA SALA

Maquinaria

- Escenario a la italiana.
- Medidas óptimas: 12m x 10m. Altura 8m.
- Medidas mínimas: 10m x 10m. Altura 7m.
- Linóleo blanco (aporta la compañía).
- Suelo liso y sin pendiente ni desnivel.
- Fondo Negro.
- El espectáculo lleva una estructura de aluminio para colgar aéreos, totalmente autónoma y sin anclajes.

Iluminación

- 12 P.C.1Kw.
- 6 PAR 64 n°2 (CP61)
- 28 PAR 64 n°5 (CP 62)
- 8 PAR LED (Aporta Cía)
- 6 RECORTES 1kw 15°/30°
- 15 RECORTES 1kw 25°/50°
- 12 PANORAMAS Asimétricos

60 canales dimmers digitales
Mesa programable (aporta la cía)

Sonido

- Mesa de sonido mínimo 6 canales
- 3 cajas de inyección. Patch de sonido en escenario o cableado necesario a cabina. Hay música en directo en el show.
- PA acorde a las medidas de la sala.
- 4 monitores.
- La cía aporta microfónica inalámbrica y los instrumentos .

Tiempo estimado de montaje: 8 hrs.

Tiempo estimado de desmontaje: 2 hrs.

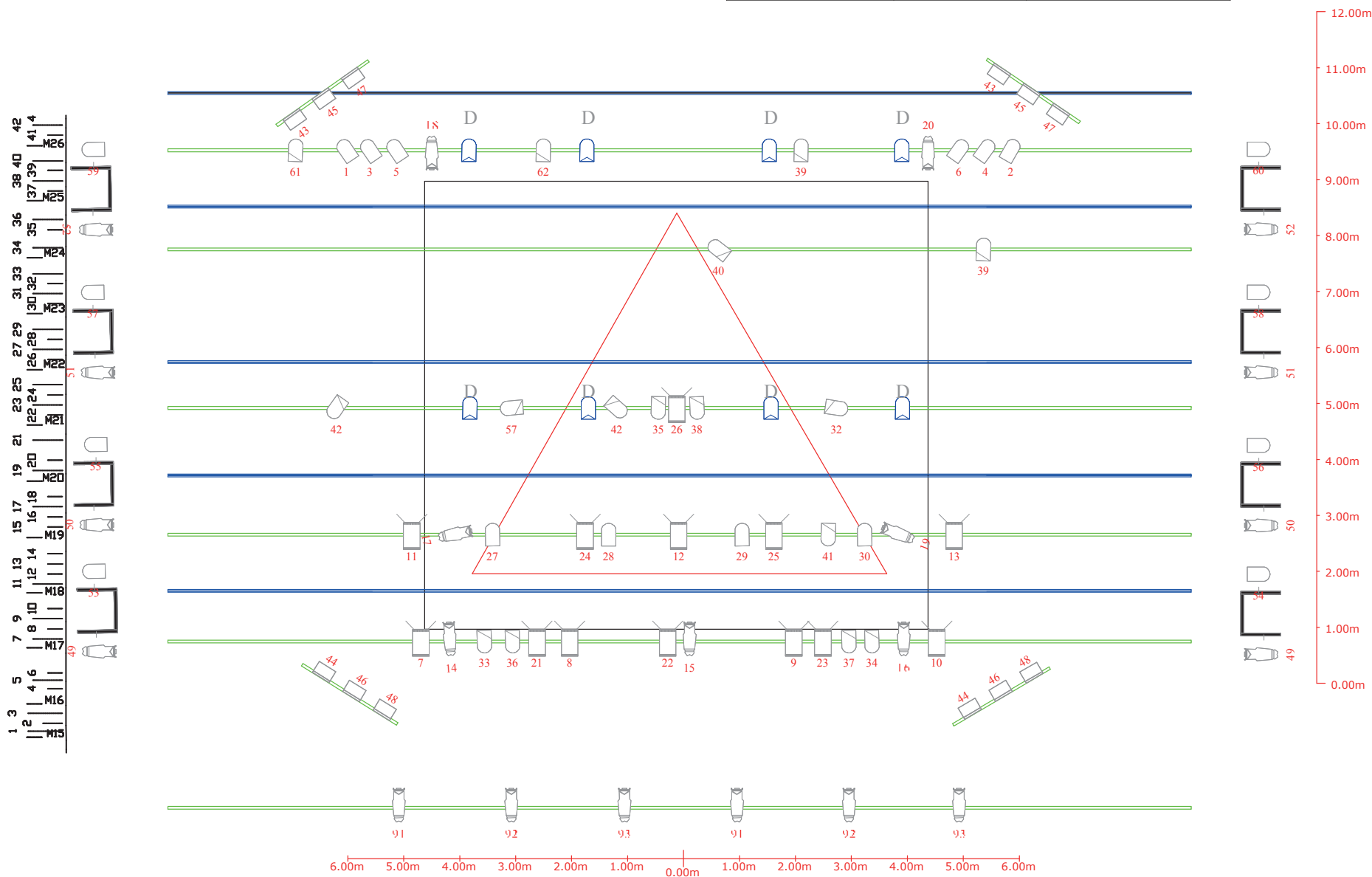
Camerinos: 4 mínimo.

Esta ficha puede sufrir reducciones o modificaciones previa consulta a la compañía.

Responsable técnico: Manuel Colchero 653 676 963

"SOPLA" TRUCA CIRCUS

6 PAR 64 CP 61	28 PAR 64 CP 62	8 PAR LED. CIA
24 RECORTE 1 Kw.	12 P.C. 1 Kw.	12 PARORAMA ASIM.



FICHA TÉCNICA PARA CALLE

Maquinaria

- Medidas óptimas: 12m x 10m. Altura 8m.
- Medidas mínimas: 10m x 10m. Altura 7m.
- Público frontal.
- Linóleo blanco (aporta la compañía).
- Suelo liso y uniforme. Sin pendiente ni desnivel.
- El espectáculo lleva una estructura de aluminio para colgar aéreos, totalmente autónoma y sin anclajes.

Sonido

- Cabina de control frontal al escenario y con visibilidad.
- PA adecuado al espacio.
- 2 monitores para escenario.
- Mesa de sonido y cableado.
- Salida minijack para ordenador.
- La cia aporta microfonía inalámbrica y los instrumentos.

Iluminación

- 24 PAR LED.
- 4 torres.
- 4 estructuras de calles.

Tiempo estimado de montaje: 4 hrs.

Tiempo estimado de desmontaje: 2 hrs.

Camerinos: Camerinos para siete artistas con espejos y wc.

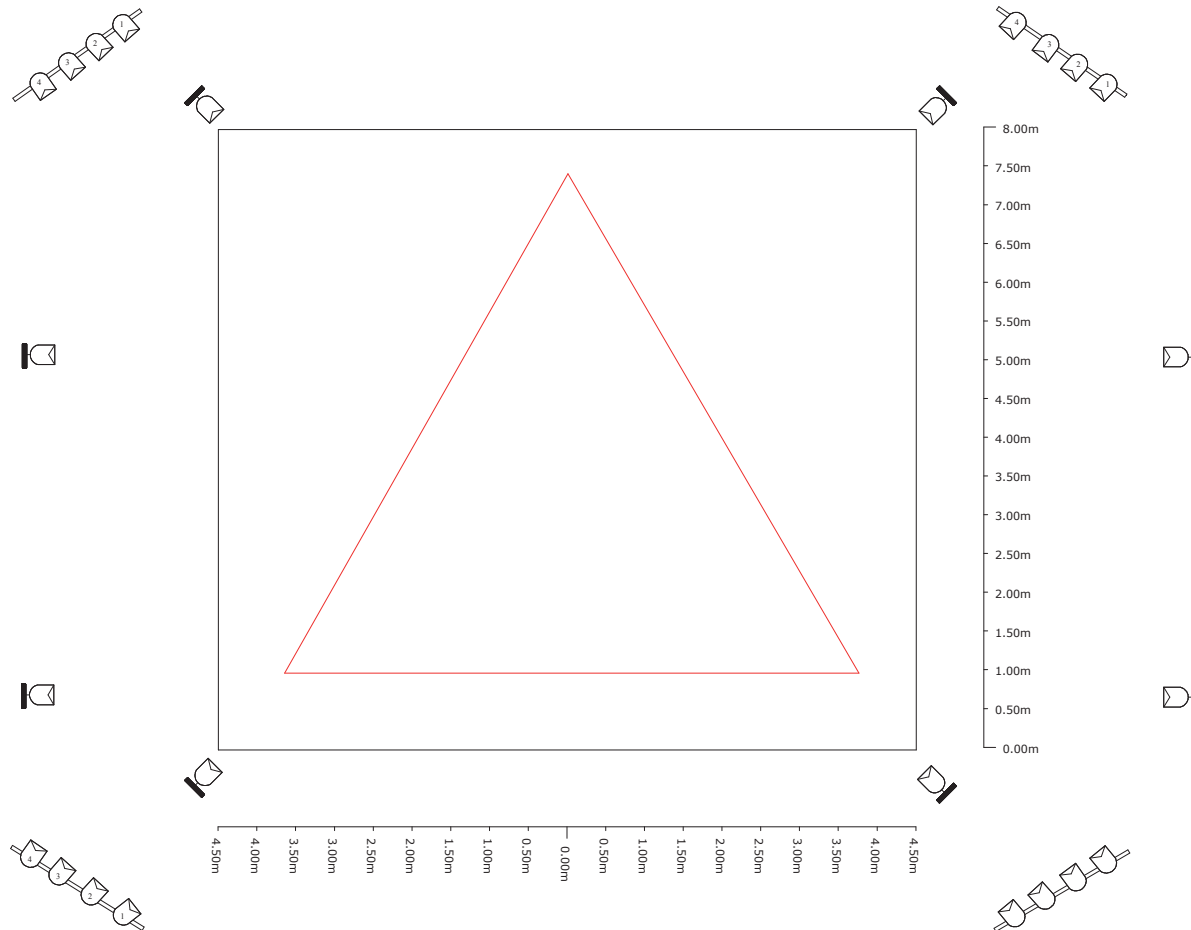
Esta ficha puede sufrir reducciones o modificaciones previa consulta a la compañía.

Responsable técnico: Manuel Colchero 653 676 963

"SOPLA"

TRUCA CIRCUS

24 PAR LED	 ESTRUCTURA AEREOS 7m x 7m x 7m
4 TORRES ELEVADORAS	4 ESTRUCTURAS DE CALLE





Sopla!