



**Tian Gombau**  
L'HOMME DIBUIXAT

# "ZAPATOS NUEVOS"

FICHA TÉCNICA



TIAN GOMBAU-L'HOMME DIBUIXAT

Camí primer canal, 15, A-1

12100 Castelló de la Plana-ESPAÑA

Telf.: +34-964.284.991 / +34-630.069.109

[teatre@homedibuixat.com](mailto:teatre@homedibuixat.com) / [www.homedibuixat.com](http://www.homedibuixat.com)

# OPCIONES DE ESPACIO

## 1) ESCENOGRAFÍA Y PÚBLICO AL MISMO NIVEL

Medidas espacio escénico : 4,50m. ancho x 4,50m. fondo x 2,75m. alto  
(Medidas adaptables)

Medidas espacio público: 6 m x 6 m (mínimo)

La organización facilitará 40 sillas. La compañía traerá moquetas y banquitos para sentar a los niños.

## 2) A LA ITALIANA

Escenografía encima del escenario y público en el patio de butacas. Recomendado para salas pequeñas, ideal con gradas:

Medidas escenario: 4,50m ancho x 4,50m fondo x 2,75m alto

# PARA LOS DOS ESPACIOS

-Cámara negra y suelo liso (si puede ser, negro).

## ILUMINACIÓN:

-Ver PLANO DE LUCES, ENFOQUE Y HOJAS MÁGICAS a continuación

-Oscuridad en la sala

-1 técnico de luces de la sala para el montaje y las funciones (si la compañía tiene que venir con un técnico, consultar. Este gasto se incrementaría al presupuesto)

## SONIDO

- Aportado por la compañía

-1 toma de 220 v. cerca del espacio escénico.

-Se facilitará un micrófono inalámbrico (discreto) para el actor en caso de actuar en una sala grande.

## **MONTAJE / DESMONTAJE**

MONTAJE: 3h

DESMONTAJE: 1h

## **DURACIÓN DEL ESPECTÁCULO**

DURACIÓN: 35 min

Mínimo 45 min entre cada función

## **AFORO RECOMENDADO**

75 niñ@s + maestros y acompañantes en funciones escolares

100-110 espectadores en funciones familiares

## **OTRO**

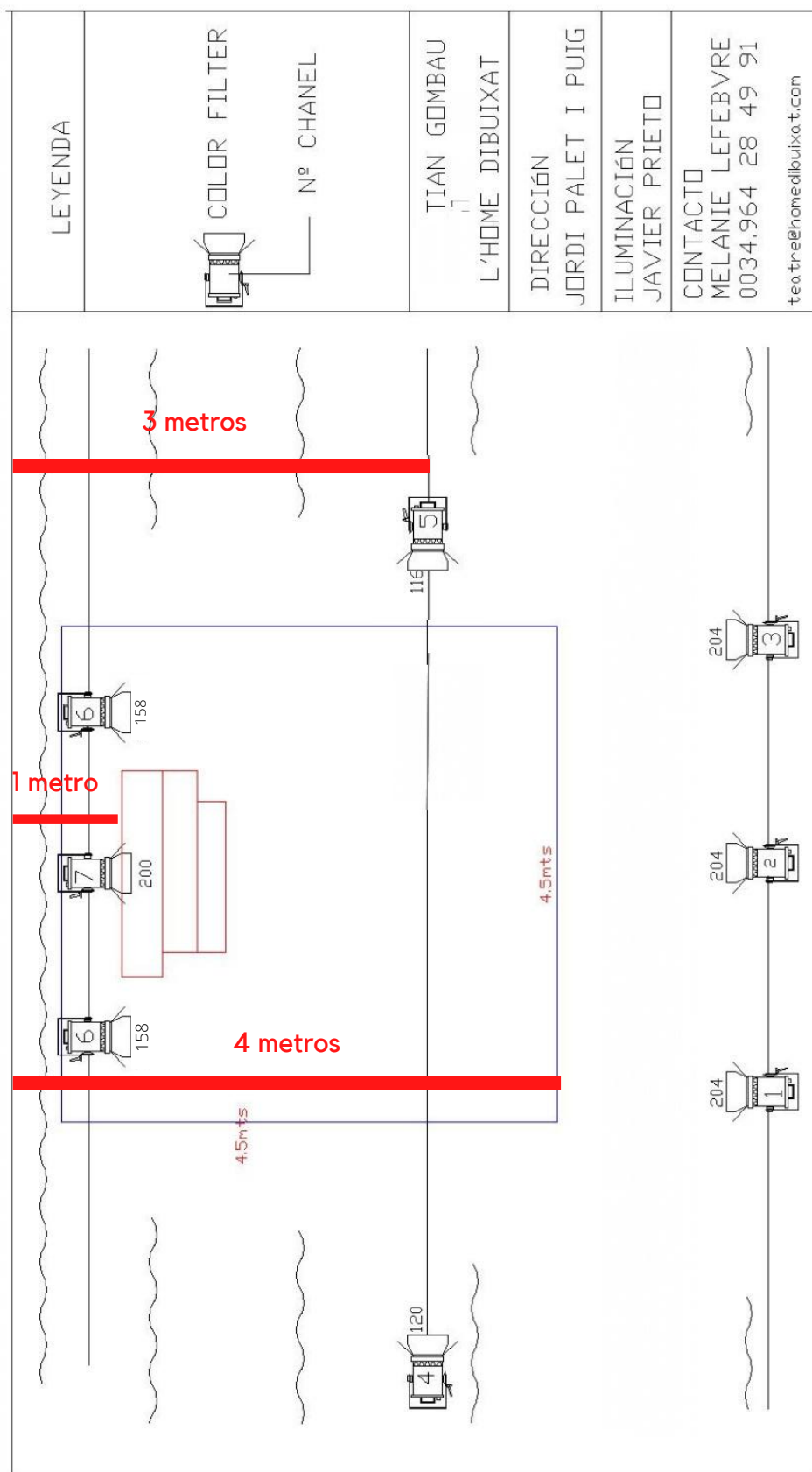
+ Agua corriente y ducha con agua caliente (en la medida de lo posible)

+ 1 persona para carga, descarga, montaje y desmontaje

+ Una botella de agua de 1,5 litro.

# PLANO DE LUCES

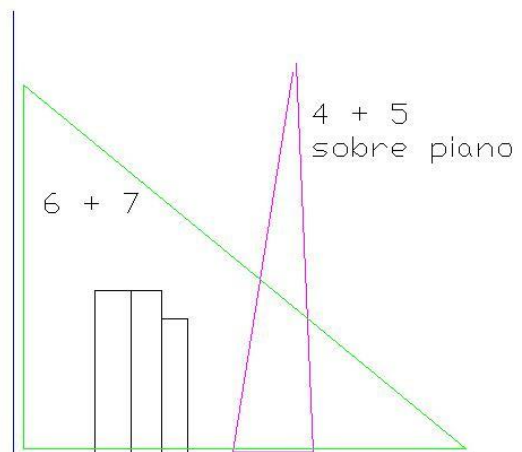
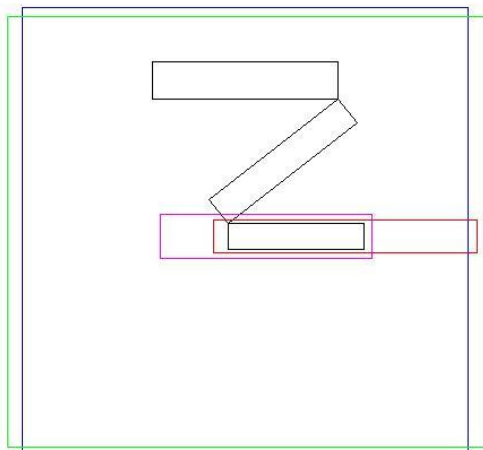
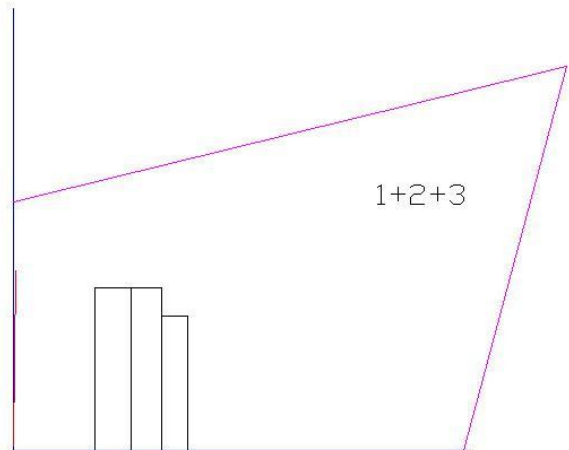
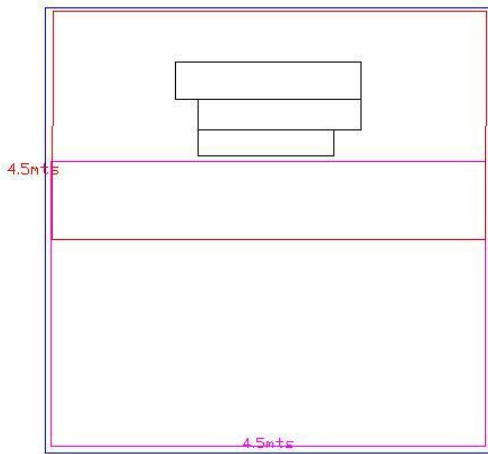
PARED DE FONDO



PÚBLICO

\*Mejor si los Focos 4 y 5 son RECORTES

# ENFOQUE



## ZAPATOS NUEVOS. Hojas mágicas. Efectos

	<b>PREVENCIÓN</b>	<b>PIÉ EJECUCIÓN</b>	<b>CANALES/NIVELES</b>	<b>TIEMPO segundos</b>	<b>EFECTO</b>
<b>1</b>	AVISO APERTURA SALA	ENTRADA PÚBLICO	1+2+3/30	1	ENTRADA PÚBLICO
<b>2</b>	SE ACABA LA PRESENTACIÓN	TIAN ENTRA AL ESPACIO	1+2+3/80 6/75	3	LUZ GENERAL
<b>3</b>	MINI TÍTERE BAJA RAMPA. TIAN SE PONE GORRO NARANJA.	ESTIRA TECLAS CAJA PIANO	1/35 4+5/F	10	ESCENA PIANO-MAR
<b>4</b>	RECOGE TECLADO PIANO. TIAN SE QUITA EL GORRO NARANJA.	TIAN EMPIEZA A CERRAR LA CAJA PIANO	1+2+3/80 6/75	10	LUZ GENERAL
<b>5</b>	PASARELAS EN FORMA V	ESTIRA LA TELA MARRÓN	1+2+3/70 4+5/60 7/F	3	TRAGADERO
<b>6</b>	TIAN DEJA CAJA TOCHO (PERSIANA) Y CAJA TERSETA (VENTANA VERDE) AL PUEBLO	ENCIENDE LUZ VENTANA PIANISTA	1+2+3/35 7/F	40	PUEBLO DE VINARÒS LA NUIT
<b>7</b>	TIAN SE PONE LAS PANTUFLAS	TIAN CAMINA HACÍA DELANTE Y CUENTA 1, 10, 100 ... Y CUANTAS CAJAS DE ZAPATOS	BAJAR INTENSIDAD MANUAL HASTA OSCURO CUANDO TIAN ABRE LA CAJA CON LUZ		OSCURO FINAL
<b>8</b>	GLORIAS	SALUDOS	1+2+3/80 6+7/F		SALUTACIONES