

NATANAM

Ficha técnica y necesidades del espectáculo
Diseño de Iluminación por: Aitor Palomo - tactilVisión

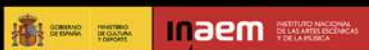


Una producción de
DA.TE Danza Compañía de Danza Contemporánea

Con la colaboración de:

Compañía asociada a:

Distribución:



Necesidades técnicas

Información y contacto:

Nombre del espectáculo: **Natanam**

Duración del espectáculo: **50 minutos** (35 min. coreografía + 15 min. intervención con el público).

Contacto de producción: **Jacinto Santiago** / produccion@datedanza.es / (+34) 605 814 721

Contacto de técnico: **Aitor Palomo** / aitorpalomo@gmail.com / (+34) 627 743 556

Personal en gira: **2 intérpretes y 1 técnico. Ocasionalmente puede viajar un gerente de gira.**

Compañía: **DA.TE Danza / Compañía de danza contemporánea**

Web: www.datedanza.es

Email: datedanza@datedanza.es

Dirección: C/ **Derechos Humanos, 9. Churriana de la Vega, 18194 (Granada)**

Personal técnico para montaje y función:

Personal técnico que aporta la compañía: 1 técnico de iluminación, sonido y video.

Personal técnico que aporta el teatro: 1 técnico de iluminación, 1 técnico de sonido y video y un 1 técnico de maquinaria.

Necesidades generales del espectáculo;

- Carga: 30 minutos.
- Tiempo de montaje: 5 horas aproximadamente.
- Tiempo de retoque de programación: 1 hora.
- Tiempo de desmontaje: 1 hora aproximadamente.
- Descarga: 30 minutos.

- Vehículo: Fiat Scudo
- Control de la luz de sala (dimmerizada) desde la cabina técnica de control.
- Telón abierto.
- 1 camerino, con papel higiénico, agua y toallas a ser posible.
- Botellas de agua.

Necesidades técnicas del espectáculo.

ESCENARIO:

Dimensiones Ideales del espacio escénico:

- Embocadura: 8 metros.
- Fondo: 8 metros.
- Altura: 6 metros.

Dimensiones mínimas del espacio escénico:

- Embocadura: 6 metros.
- Fondo: 6 metros.
- Altura: 4 metros.

MAQUINARIA:

Material que aporta el Teatro:

- 1 Telón de boca, arlequines o patas para afore a la italiana.
- 1 Telón negro de fondo (tapón).
- 6 Patas negras laterales + 6 bambalinas (3 calles completas).
- Pesas para pesar patas y telón de fondo
- 6 estructuras de calle de altura regulable de 1m

Material que aporta la compañía:

- 1 suelo completo para danza compuesto por 5 linoleos de 1,6m por 10m
nota: si el espacio no dispone de suelo propio)

ILUMINACIÓN:

Material que aporta el Teatro:

FIXTURES

- 14 PC + Biseras de 1 kW de potencia.
- 03 recorte de ángulo variable 25/50.
- 04 recorte de ángulo variable 15/30.
- 06 Par 64 Cp. 62 (nº5) de 1kw. de potencia.

VARA ELECTRIFICADAS

- 4 Varas electrificadas en escenario + 1 en patio de butacas.

CANALES DIMMER

- 37 Canales de dimmer (en total) de los cuales:
- 2 Circuitos en LXo (vara de frontales).
- 6 Circuitos en LX1.
- 2 Circuitos en LX2.
- 5 Circuitos en LX3.
- 8 Circuitos en LX4.
- 14 Circuitos de suelo.

9 directos en escenario:

- 4 Focos led + 1 máquina de niebla hombro izq (según cabina técnica).
- 4 Focos led hombro dch (según cabina técnica).

Material que aporta la compañía:

- 4 Par 36 F1
- 6 Par 64 led 140W
- 2 Panoramas led (par 6) 180W
- Splitter dmx.
- Máquina de Niebla
- Cableado DMX
- Ordenador + ala miniwing de Chamsys con 1 universo de salida en 5 pins.

SONIDO:

Material que aporta el Teatro:

- **Sistema de P.A.:**

Potencia y modelo del sistema de P.A. de acuerdo al aforo y dimensiones de la sala.

- **Control F.O.H.:**

Mesa de sonido con un mínimo de 2 canales mono con entradas XLR, Jack, RCA.
Y cableado de conexión.

- **Monitores:**

Control de monitores desde control de P.A.

2 monitores SideField en escenario. (2 envíos L, R en postfader)

- **2 puestos de intercomunicación:** uno en cabina y otro en escenario.

VIDEO:

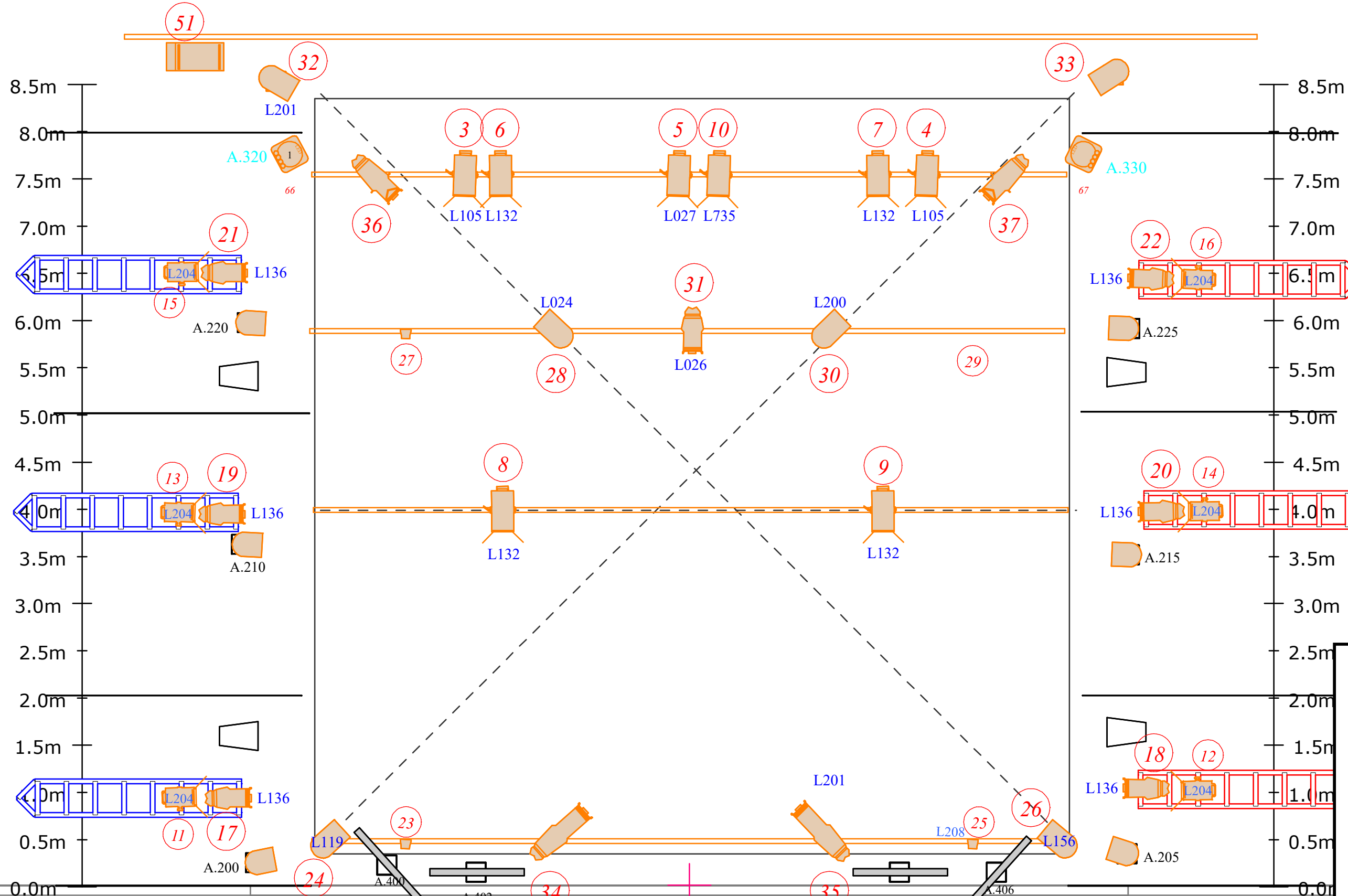
Material que aporta el Teatro es OPCIONAL.

Si lo tienen lo usamos sino usamos el nuestro

- 1 Cable RJ45 desde la vara central en escena a cabina técnica.
- 1 conversor de HDMI o VGA a RJ45 (1 emisor y 1 receptor).
- 2 cables cortos HDMI o VGA segun el tipo de conversor que haya.

Material que aporta la compañía:

- 1 proyector 6.000 lumens 3LCD + optica tele 1.6-2.2 ratio
- 1 conversor extender VGA to RJ45 (emisor-receptor)
- 2 cables de señal VGA
- 1 cable RJ45 de 50m
- 1 Soporte de proyección con espejo para proyección cenital



5.5m 5.0m 4.5m 4.0m 3.5m 3.0m 2.5m 2.0m 1.5m 1.0m 0.5m 0.0m 0.5m 1.0m 1.5m 2.0m 2.5m 3.0m 3.5m 4.0m 4.5m 5.0m 5.5m



NATANAM	
Symbol	Name
	PC 1KW + BISERAS
	Recorte - 15/30
	Recorte- 25/50
	PAR 64 CP62 (nº5)
	PAR 36 F1 (Cia)
	Par 64 Led (Cia)
	Pixel Bar 12 (Cia)
	PAR nº6 led (Cia)
	Maquina Humo (Cia)
	Proyector (Cia)