



LA MECÁNICA

LAS PEQUEÑAS COSAS

Ficha Técnica

INFORMACIÓN GENERAL

Duración del espectáculo	60 min
Público	Todos los públicos (a partir de 5 años)
Equipo	7 personas en gira (4 intérpretes, 1 técnico audiovisual, 1 técnico de luces, 1 director/tallerista)
Niños	En el espectáculo participa un grupo de 8-12 niños locales de entre 7 y 11 años. La compañía realizará talleres en la ciudad de destino con estxs niños. En lugares donde esta opción no fuese posible, ofrecemos diferentes alternativas.

MONTAJE

Montaje / Ensayo con niños – 8 horas
Desmontaje – 90 minutos

HORARIOS

Una pre-implantación de luces es indispensable para una representación a las 18.30h o antes del mismo día de montaje.

HORARIO PROPUESTO

Mañana	5h	08.00 – 14.00
Comida		14.00 – 15.30
Tarde	3h	15.30 – 18.30
Prevenidos		18.30
Función	1h	19.00 – 20.00
Desmontaje	1h30m	20.00 – 21.30

PERSONAL NECESARIO

08.00 – 14.00	2 x luces / 1 x audiovisual / 1 x maqui
15.30 – 18.30	2 x técnicos
18.30 – 20.00	1 x técnico / 1 x regidor (niños)
20.00 – 21.30	2 x técnicos

Mañana : montaje iluminación y enfocar. Montaje de dos proyectores. Mapear las proyecciones.

Tarde : pase técnico, ensayo con los niños, colocación utilería y escenario para función.

ESCENARIO

Dimensiones óptimas: 8m boca x 8m fondo

Dimensiones mínimas: 7m boca x 7m fondo

Altura mínima 5m

Caja negra a la italiana

4 calles a cada lado

Hombros de mínimo 2 metros a cada lado

Telón de fondo negro con apertura central

2 mesas entre bambalinas, y una detrás del telón de fondo para colocar los objetos

Agradeceríamos la posibilidad de tener acceso a una sala auxiliar para el calentamiento de los intérpretes.



LA MECÀNICA

La compañía trae:

- Linóleum gris de 6m x 6m
(la compañía aporta la cinta gris, pedimos al teatro la cinta negra de los bordes)
- Dos mecanismos para caída de pelotas de ping pong

ILUMINACIÓN

48 x 2k Dimmers (DMX o DMUX)

11 x recortes 1k 22/50

7 x recortes 1k 18/30

12 x PC 1k con viseras

6 x PAR LED (RGBWAUV)

6 x PAR 64 CP60 (núm 5)

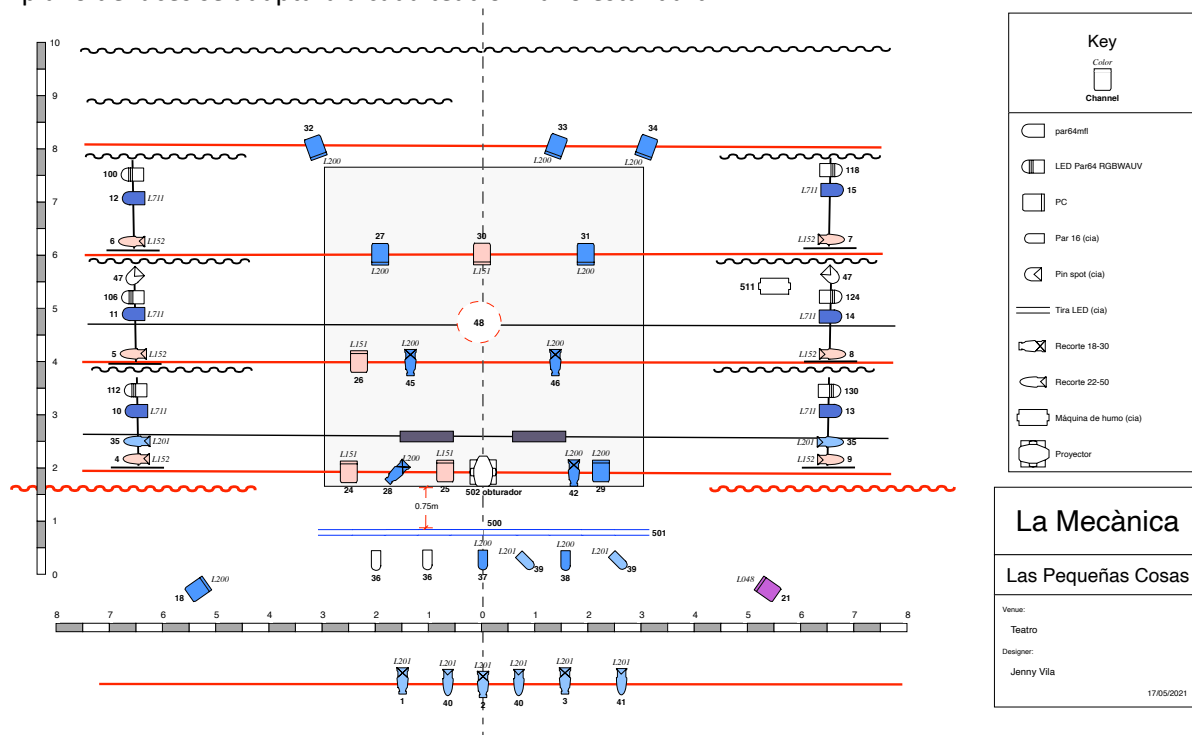
6 x estructuras de calle, mínimo 2m de alto

2 x peanas para PCs

La compañía trae:

- 6 x Mini Pars (Par 16)
- Tiras LED regulables
- Bola de espejos y 2 x pin spots
- ENTEC señal DMX para operar mesa de luces
- Máquina de humo (necesita señal DMX)

El plano de luces se adaptará a cada teatro. Plano estandar:



Hombro Izquierdo (del actor): 11 canales de dimmer, DMX para los par LED, DMX para máquina de humo (de la cia) y DMX para tira LED (de la cia).

Hombro Derecho (del actor): 11 canales de dimmer, DMX para los par LED.



LA MECÀNICA

VÍDEO

Cable HDMI o de red del proyector de la primera barra a control

La compañía trae:

- Proyector gran angular – colocado en primera barra de luces
- 2º proyector - colocado en cabina
- Cable de red de 40m y adaptador HDMI
- Obturadores para los dos proyectores (necesitan señal de DMX)
- Ordenador i adaptadores USB-C a HDMI

SONIDO

PA adecuado al espacio

2 monitores

1 x Micro inalámbrico de mano

1 x pie de micro pequeño (a 30-50cm del suelo)

2 x micros de ambiente de superficie tipo CROWN PCC 160 (para teatros grandes)

Mesa de sonido de mínimo 8 canales de entrada y 6 de salida

Intercom entre camerinos y cabina

Cable minijack par conectar el ordenador de la compañía a la mesa de sonido

CAMERINOS

- Para cuatro intérpretes (2 mujeres y 2 hombres)
- Para ocho a doce niños
- Para más de una función el mismo día, posibilidad de limpieza del vestuario
- Duchas y toallas
- Comodidades: agua. Café, te, zumos y fruta serán bienvenidos!

TRANSPORTE Y INFORMACIÓN DE CARGA

La escenografía viaja en furgoneta – Peugeot Boxer de 6m de largo y 2.4m de alto. Matrícula 8282LDM.

2 personas para descargar y cargar la furgoneta.

CONTACTO TÉCNICO

Juanro Campos | +34 686 180 200 | tech@lamecanica.org