

TEATRO / CIUDAD	
FECHAS DE LA FUNCIÓN	

<b>CASA</b>	
DIRECCION	LUCÍA MIRANDA
COPRODUCCION	CROSS BORDER-TEATRE LLIURE-TEATRO DE LA ABADÍA - TEATRO NACIONAL DE DIJON

### PLANNING DE TRABAJO

<b>DÍA 1</b>	<b>09:00</b>	Descarga y Montaje de todas las secciones + 4 personas de descarga y que ayudarán al montaje de la escenografía.
	<b>14:00</b>	<b>COMIDA.</b>
	<b>15:00</b>	<b>Continúa montaje Luces y Audiovisuales.</b>
	<b>17:00</b>	<u>1 persona de <b>Sastrería</b> para planchar vestuario.</u>
	<b>18:00</b>	Entrada actores al escenario.
	<b>19:15</b>	Pasada y limpieza escenario.
	<b>20:00</b>	<b>FUNCIÓN.</b>
	<b>21:35</b>	Desmontaje y carga. Mismo personal técnico y 4 personas carga. Tiempo desmontaje y carga 1h 30 min.

### **PERSONAL NECESARIO EN MONTAJE Y DESMONTAJE**

Nº	TEATRO	Nº	COMPAÑÍA
<b>4</b>	CARGA/DESCARGA	1	GERENCIA/REGIDOR
<b>2</b>	TÉCNICOS ILUMINACIÓN	1	TÉCNICO ILUMINACIÓN+mx
<b>1</b>	TÉCNICO AUDIOVISUALES	1	TÉCNICO AUDIOVISUALES+mx
<b>1</b>	TÉCNICO MAQUINISTA		
<b>1</b>	PERSONA PLANCHA/SASTRA		

**EN EL CASO DE DOS O MÁS FUNCIONES, EL TEATRO TENDRÁ PREVENIDO TRABAJO DE SUPERLIMPIEZA PARA EL VESTUARIO, ESTANDO DISPONIBLE A LA ENTRADA DE LA COMPAÑÍA AL SIGUIENTE DÍA.**

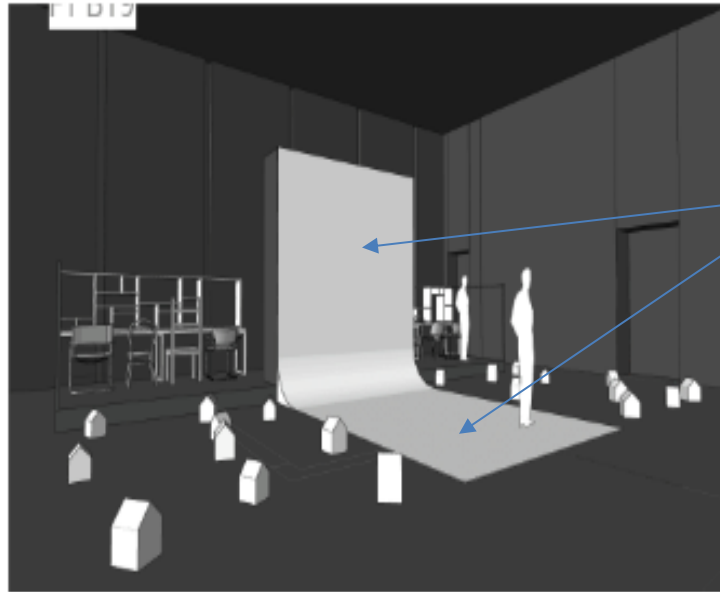
## NECESIDADES ESPECÍFICAS DEL ESPECTÁCULO

- El espacio debe estar limpio de cualquier elemento incluído hombros, así como de patas o telón de fondo. El espectáculo va sin ningún tipo de afore.
- Un espacio reservado para descarga y parking del camión de la compañía en el teatro. Las medidas del camión aproximadas son 6 metros de largo.
- Será por cuenta del Teatro el suministro de agua mineral desde la entrada de personal técnico al teatro, durante el montaje y desmontaje, para todos los componentes de la compañía. La compañía dispone de botellas de agua rellenables.
- Se dispondrá de 2 camerinos individuales y 2 camerinos colectivos.
- El espectáculo es con actores microfonados, por lo que se requiere de una cabina de control bien situada y sonorizada. O en su defecto situada al final del patio de butacas.
- Éste espectáculo va acompañado de varios efectos de humo - niebla mediante polvos "NEBELSALZ, smoke salt" que aporta la compañía.
- **DIMENSIONES MÍNIMAS - OPTIMAS DE ESCENARIO:** Ancho de embocadura: 8 metros mínimo, Ancho entre hombros: 11 metros mínimo, Fondo de escenario desde nivel de telón de boca: 8 metros mínimo  
Altura de peine: 7 metros mínimo.
- Ésta Ficha Técnica irá acompañada del plano adaptado a las medidas y la dotación de cada teatro, tanto en necesidades propias del montaje como en los horarios del mismo.

## NECESIDADES TÉCNICAS DEL ESPECTÁCULO

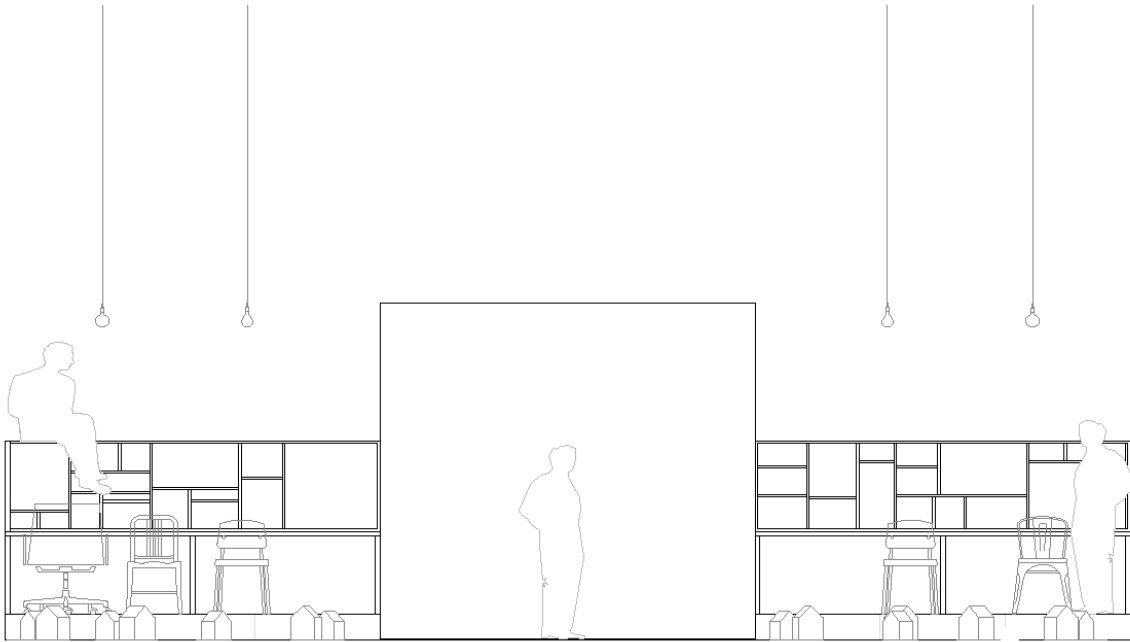
<p><b><u>- ILUMINACION</u></b></p> <p><b><u>MATERIAL DEL TEATRO</u></b></p> <ul style="list-style-type: none"> <li>- 5 Estructuras de calle. 5 Varas electrificadas en escenario y 1 en sala.</li> <li>- 14 peanas de suelo para focos.</li> <li>- 2 tripodes para PC de 1kw.</li> <li>- <b><u>96 Canales de dimmer de 2kw.</u></b> Toma DMX en escenario.</li> <li>- Máquina humo-HAZER.</li> </ul> <p><b><u>MATERIAL DE LA COMPAÑÍA</u></b></p> <ul style="list-style-type: none"> <li>- Filtros, gobos.+ Candileja de leds.+ Spliter dmx en escenario + 4 bombillas</li> </ul>
---

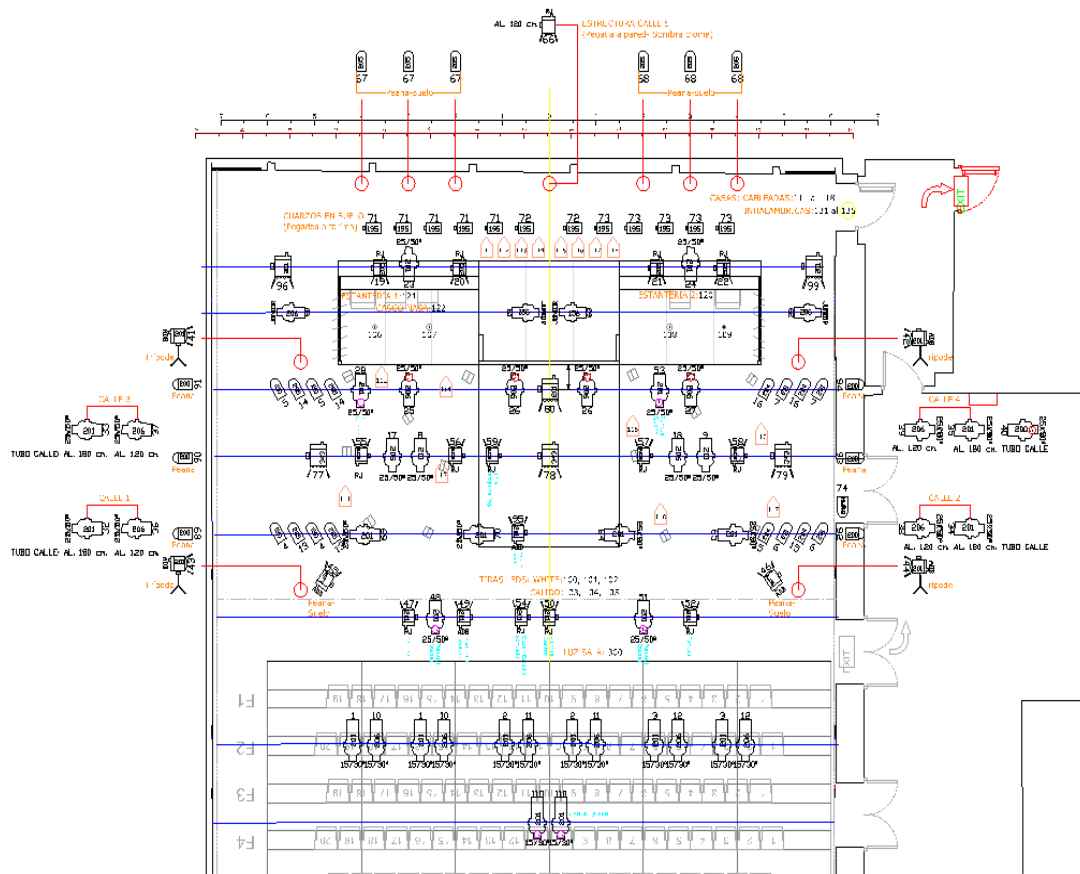
<p><b><u>- AUDIOVISUALES</u></b></p> <p><b><u>MATERIAL DEL TEATRO</u></b></p> <p><b>PROYECTOR DE VIDEO + SISTEMA PARA COLGAR EN 1a VARA <u>EN VERTICAL</u> + CABLEADO HASTA CABINA DE CONTROL.</b></p> <ul style="list-style-type: none"> <li>- 4 monitores, 2 en trípodes como sidefield (1 envío) y 2 en fondo escenario (2 envíos), +P.A. (2 envíos) y Cluster adecuado al teatro.</li> <li>- 2 micros inalámbricos de mano con pie alto</li> </ul> <p><b><u>MATERIAL DE LA COMPAÑÍA</u></b>- 2 MICROS INALAMBRICOS DE SOLAPA.</p>
---



Pantalla de proyección







PARA CUALQUIER CONSULTA CONTACTAR CON

**GERENCIA/PRODUCCION**

HELENA ORDOÑEZ

609262946

[produccion@thecrossborderproject.com](mailto:produccion@thecrossborderproject.com)

**DIRECCION TECNICA**

BRAULIO BLANCA

661649925

[braulioblanca@hotmail.com](mailto:braulioblanca@hotmail.com)